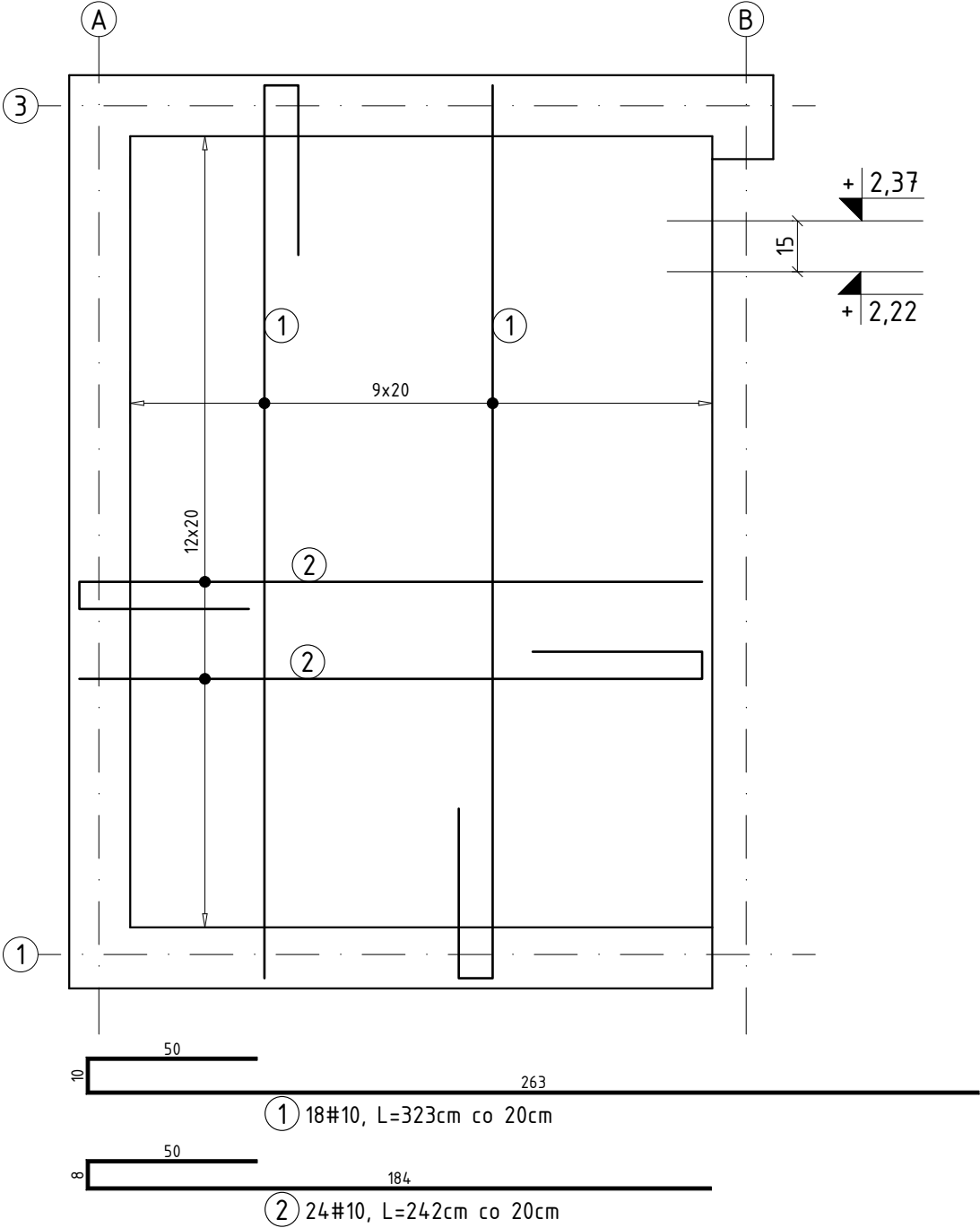


PŁYTA WIATROŁAPU PW1

Skala 1:20




UWAGI

- Wymiary podano w [cm]. Rzędne w [m].
- Rysunek rozpatrywać łącznie z rysunkami poszczególnych branż.
- Wymiary należy odczytywać z linii wymiarowych. Wymiarów nie odmierzać i nie odczytywać ze skali rysunku.
- Rysunek rozpatrywać łącznie z rysunkami szalunkowymi.
- Min. długości zakuć prętów  $\varnothing 8-40\text{cm}$ ,  $\varnothing 10-50\text{cm}$ ,  $\varnothing 12-60\text{cm}$ ,  $\varnothing 16-80\text{cm}$ .
- Grubość płyty  $h=15,0\text{cm}$ .
- Grubość otuliny zbrojenia  $2,0\text{cm}$ .
- Pręty łączyć naprzemiennie.
- Pręty dociąć i dopasować do geometrii płyty i otworów.
- Instalacje oraz otwory w płycie wg projektów branżowych.

ZESTAWIENIE STALI ZBROJENIOWEJ

Nr	Ilość [szt]	Śred. [mm]	Długość [cm]	#8	#10
1	18	10	323		58.1
2	24	10	242		58.1
RAZEM wg średnic [m]				0	116.2
MASA 1mb [kg/m]				0.395	0.617
RAZEM wg średnic [kg]				0.0	71.7
RAZEM wg gat. stali [kg]				72	

BETON C25/30 (B30)  
STAL ZBROJENIOWA A-IIIN (B500SP)

<div>PRACOWNIA PROJEKTOWA</div> <div>BIURO INŻYNIERSKIE ROBERT TELESZYŃSKI</div> <div>42-202 Częstochowa, ul. Raciborska 13, tel. 504 645 245</div>			
PROJEKT			NR RYS
ROZBUDOWA BUDYNKU SPECJALNEGO OŚRODKA SZKOLNO-WYCHOWAWCZEGO NR 1 W CZĘSTOCHOWIE O ZEWNĘTRZNY SZYB WINDY Z WINDĄ OSOBOWĄ DLA OSÓB NIEPEŁNOSPRAWNYCH ADRES INWESTYCJI: dz. ewid. nr 120/20 obręb 0229 Częstochowa; ul. Legionów 54A			K2.02
RYSUNEK - BRANŻA KONSTRUKCYJNA			SKALA
PŁYTA WIATROŁAPU PW1			1 :20
PROJEKTOWAŁ	mgr inż. Marcin Kubiec SWK/0160/PBKb/19	PODPIS	DATA Lipiec 2025
SPRAWDZIŁ	mgr inż. Michał Janaszek SWK/0161/PBKb/18	PODPIS	
OPRACOWANIE	mgr inż. Robert Teleszyński	PODPIS	
INWESTOR			
Gmina Miasto Częstochowa 42-217 Częstochowa, ul. Śląska 11/13			